



# ENCOVI

## *Radiografía de la Crisis*

2014



2015



2016



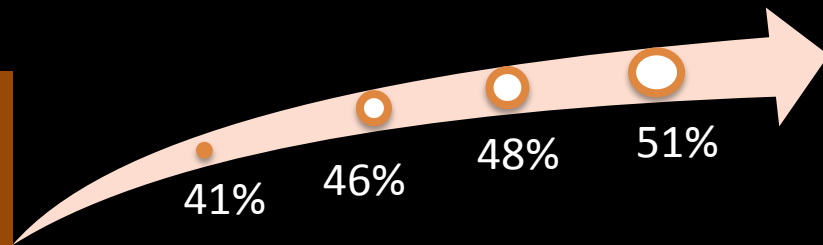
2017



2018

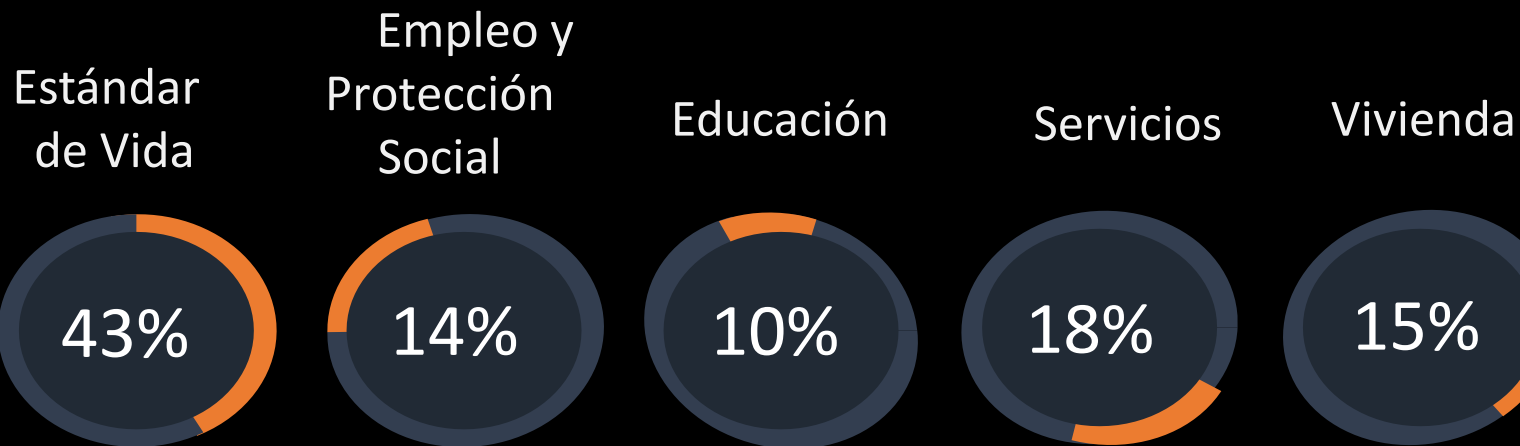
Ha permitido disponer de retratos del deterioro de la situación social a partir de indicadores que han revelado:

# Crecimiento de la pobreza (multidimensional) 2015-2018



2018  
HOGARES  
POBRES

51%



## El deterioro de los servicios de electricidad, agua y saneamiento

Carencia de fuentes de agua mejoradas

13%

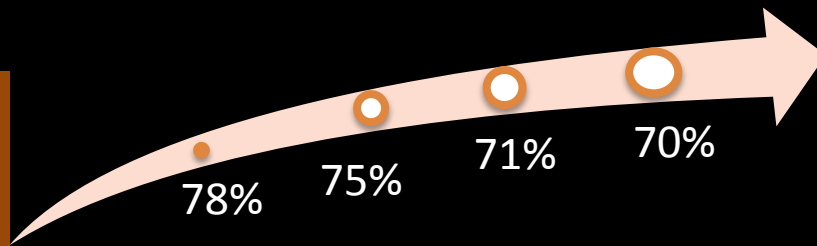
Carencia de saneamiento mejorado

23%

25%

Interrupción diaria del servicio eléctrico por varias horas

## Pérdida de cobertura educativa (2015-2018)



Rezago escolar en niños/as y adolescentes (12-17 años)

Solamente la mitad de los escolarizados asiste regularmente

Faltan a clases

28% (agua)

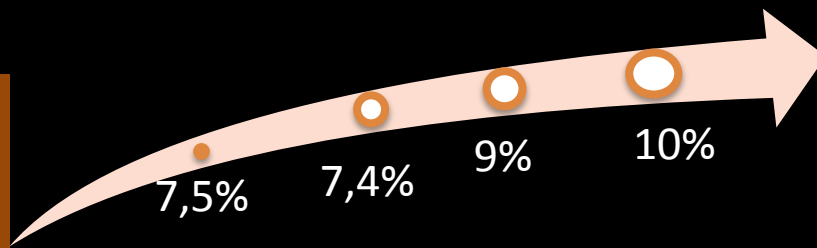
22% (falta comida)

15% (electricidad)

13% (comida en el plantel)

17% (falta transporte)

## Incremento de la desocupación abierta (2015-2018)



Además de la falta de empleo hay otros desequilibrios del mercado laboral que afectan 25% de la fuerza de trabajo

2017

9% (desempleo abierto)	1,6% (subempleo visible)
3,7% (subempleo invisible)	10,4% (desalentados)

## Proporción de Hombres 60+ y Mujeres 55+ pensionados/as

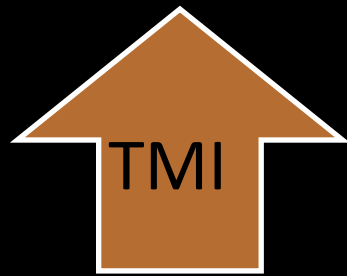
2017

47% (Hombres)	44% (Mujeres)
------------------	------------------

2018

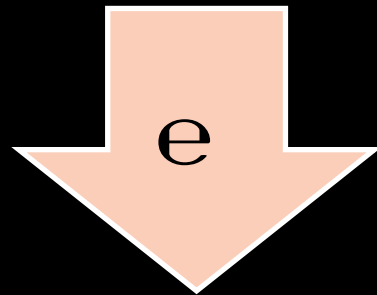
55% (Hombres)	57% (Mujeres)
------------------	------------------

## Aumenta la mortalidad al comienzo de la vida y se reducen los años de esperanza de vida



- 2016, el excedente de muertes infantiles asociadas a la crisis se calculó en más de 5.000.

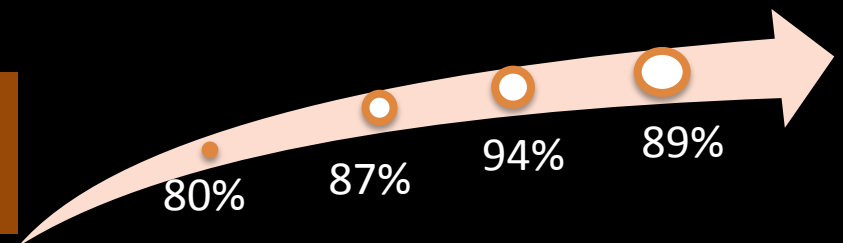
- 2017-2019 se pronostica en 20.000



- 2017 se ha calculado en 3,5 los años perdido en la esperanza de vida al nacer

80% de los hogares se encuentran en inseguridad alimentaria (2017).

Insuficiencia de ingresos para la compra de alimentos (2014-2017)



Según el patrón de compra de alimentos la dieta de la población venezolana ha perdido calidad y variedad.

# Diferenciación / Segmentación

Social

Condición de Pobreza

Estratos

Territorial

Á.M. de Caracas

Ciudades principales

Ciudades medianas

Ciudades pequeñas  
y caseríos



# PLAN PAÍS

Identificar los hogares que tienen condiciones más vulnerables





## Enfoque de Vulnerabilidad Social

- Conceptualmente la VS considera situaciones de empobrecimiento, desventaja social.
- La VS es entendida como una situación y un proceso multidimensional y multicausal, en la que confluyen la exposición a riesgos, la incapacidad de respuesta y adaptación de individuos, hogares o comunidades.
- La VS se expresa como fragilidad, indefensión o desamparo institucional de un Estado que no contribuye a fortalecer a sus ciudadanos, ni los cuida.



## Enfoque de Vulnerabilidad Social

- La vulnerabilidad puede comprometer el bienestar de personas, hogares o comunidades por estar expuestos a riesgos que no son mitigados producto de la falta de respuesta del Estado.
- La VS tiene como potencialidad contribuir a identificar individuos, hogares y comunidades que por su menor dotación de activos y diversificación de estrategias tienen menor capacidad de respuesta y resiliencia están expuestos a mayores riesgos.



# Dimensiones / Indicadores



## Demográfica

Niños menores de 5 años.  
Adultos mayores  
Familias monoparentales  
Madres adolescentes



## Vivienda servicios

Hacinamiento.  
Servicios básicos



## Salud / Nutrición

Deficiencias nutricionales

Riesgos de sobrevivencia en la infancia

Mujeres embarazadas/Madres de hijos menores de 1 año.



## Educativa

Rezago escolar

Inasistencia escolar

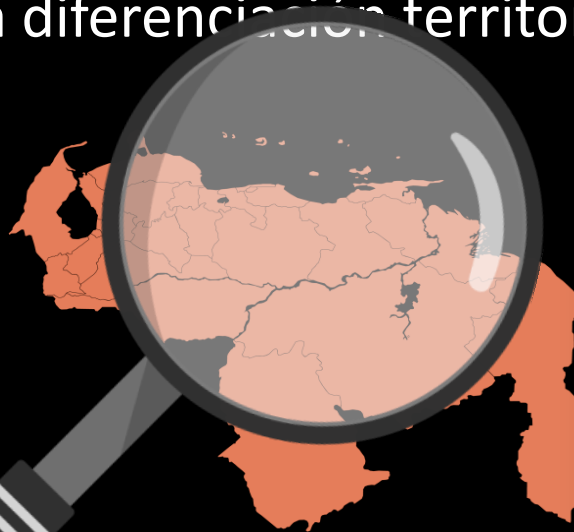


## Laboral

Precariedad en el empleo

Adultos mayores sin seguridad social

# La diferenciación territorial



**Gran Caracas** **33,8%**  
399 mil Hogares

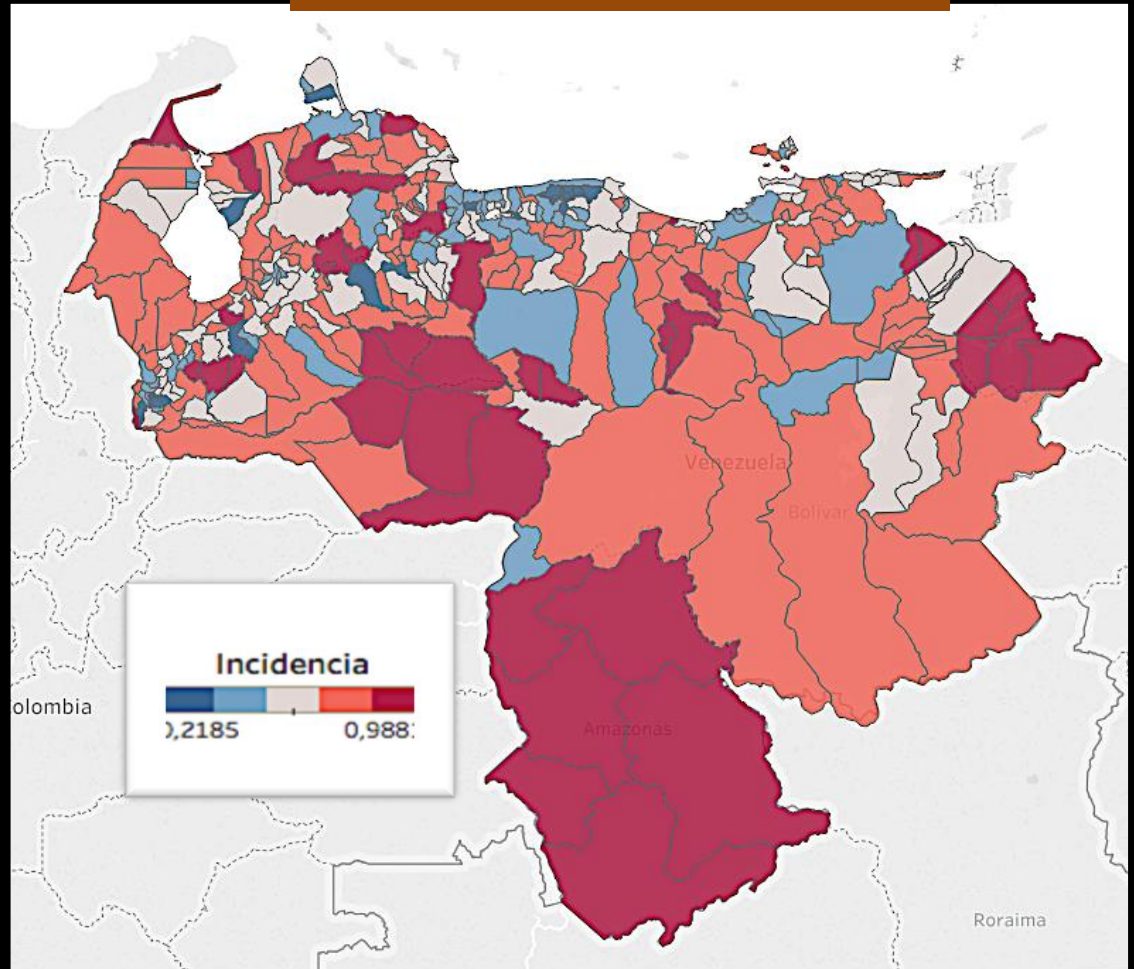
**Cd. Grandes:** **46,2%**  
692 mil Hogares

**Cd. Medianas:** **46,3%**  
751 mil Hogares

**Cd. Pequeñas:** **75,3%**  
1.088 mil Hogares

Municipalización de indicadores a través de técnicas de regresión

Pobreza multidimensional 2018







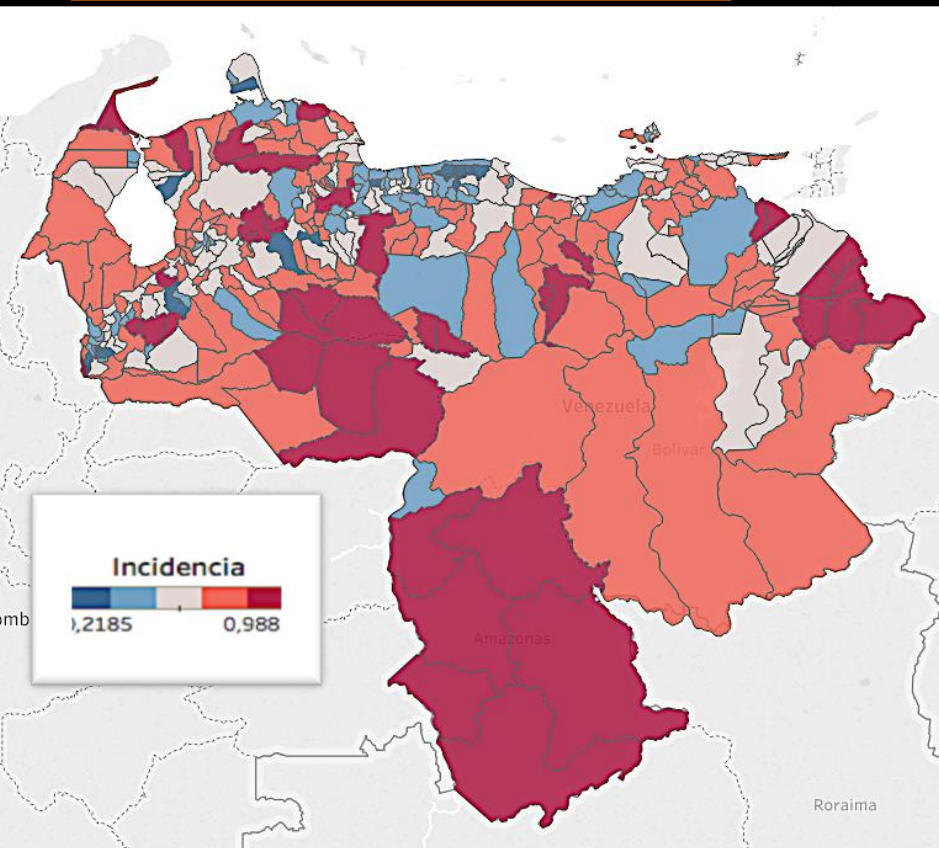
Salud / Nutrición

## Mujeres embarazadas

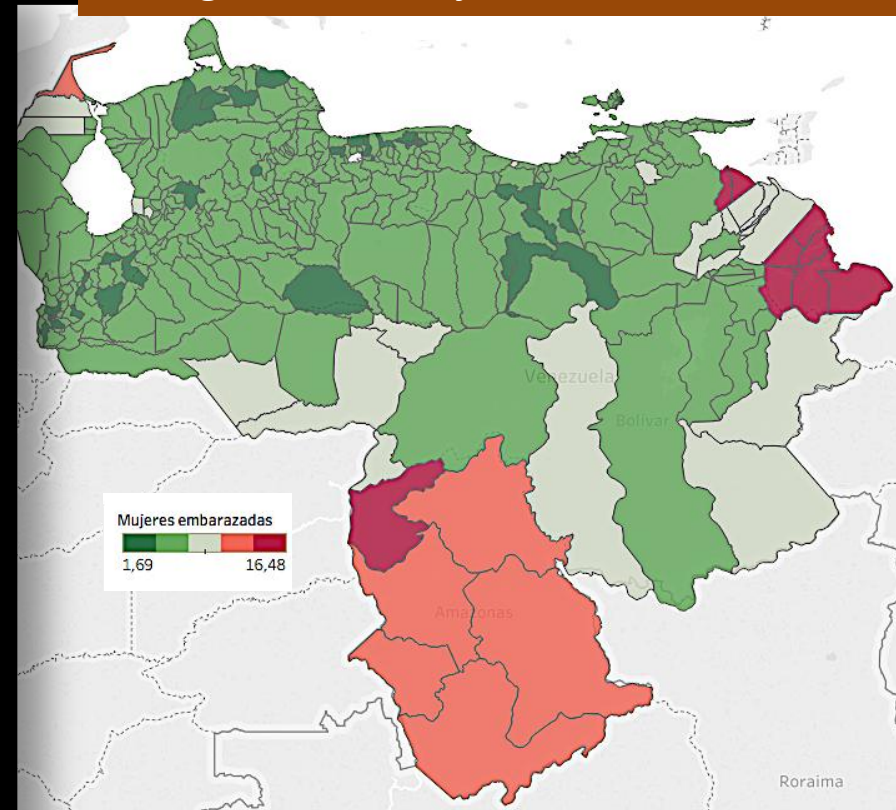
49% (hogares no pobres)

51% (hogares pobres)

## Pobreza multidimensional 2018



## % hogares con mujeres embarazadas 201





PLAN PAÍS

# Objetivo del Plan

- Un Plan que sienta las bases de la acción social del Estado, articuladas con una propuesta integral (plan de estabilización económico), que oriente las acciones inmediatas para la atención de la emergencia humanitaria y que posibilite la continuidad de una estrategia de desarrollo económico y social de largo plazo.
- Lograr el acceso y abastecimiento de alimentos básicos y medicamentos esenciales a los sectores vulnerables, por medio de subsidios directos, por canales de mercado y disponibles para la población en general.
- Activar la red social del Estado en las áreas de Educación y Salud
- Atención a los grupos vulnerables

# Las Fases del Plan

## Fase de emergencia

- ❖ Abastecimiento de Alimentos
- ❖ Abastecimiento de Medicinas
- ❖ Atención Población Vulnerable
- ❖ Crisis de Atención Médica
- ❖ Empleo de emergencia y salario mínimo
- ❖ Pensiones Universales
- ❖ Fondo Redistributivo Territorial

## Fase de estabilización

- ❖ Sistema de Protección Social
- ❖ Fortalecimiento de la Red Escolar
- ❖ Sistema de Atención Primaria en Salud
- ❖ Red Hospitalaria en Funcionamiento
- ❖ Capacitación y Reconversión Laboral
- ❖ Sistema de Seguridad Social
- ❖ Pensiones Universales

## Fase de Reforma

- ❖ Reforma del Sistema Educativo
- ❖ Reforma del Sistema de Salud
- ❖ Reforma de la Legislación Laboral
- ❖ Reforma del Sistema de Seguridad Social
- ❖ Reforma Institucional de la de la Gestión Social del Estado





**PLAN PAÍS**

**1**

**Subsidio Directo a Hogares  
en Pobres**

## Distribución de la pobreza multidimensional

**Gran Caracas** 33,8%

399 mil Hogares

**Cd. Grandes:** 46,2%

692 mil Hogares

**Cd. Medianas:** 46,3%

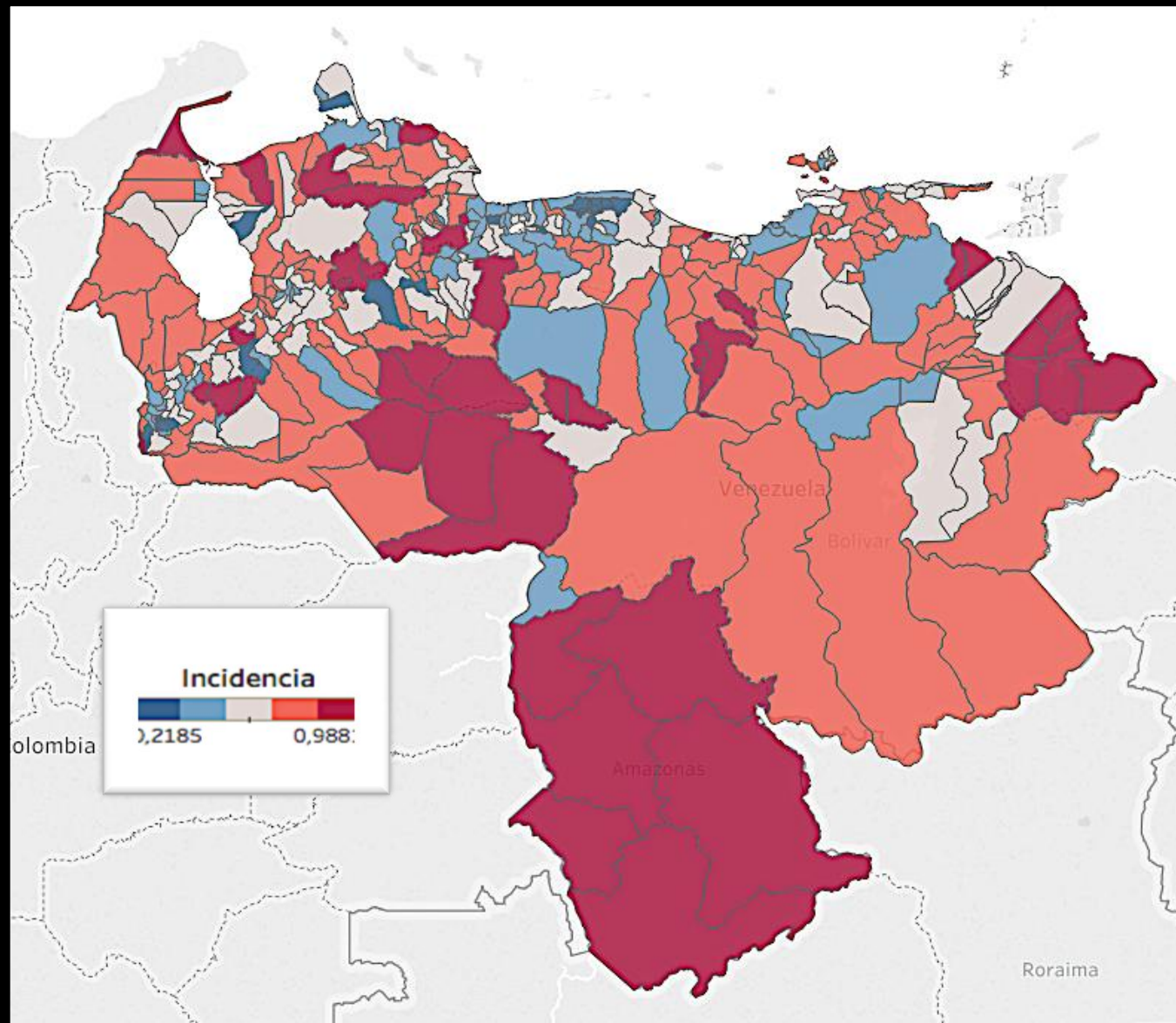
751 mil Hogares

**Cd. Pequeñas:** 75,3%

1.088 mil Hogares

**Total:**

2.9 Millones de Hogares



## Abastecimiento y Acceso a los Alimentos

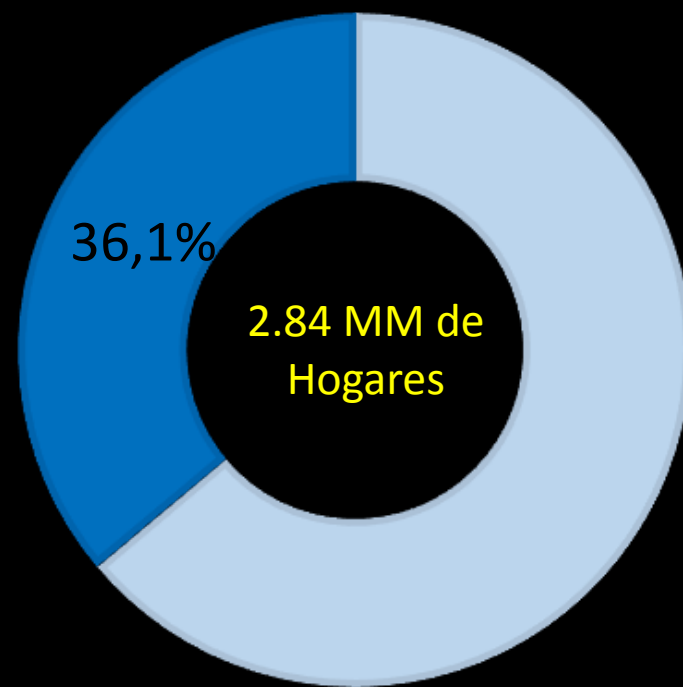
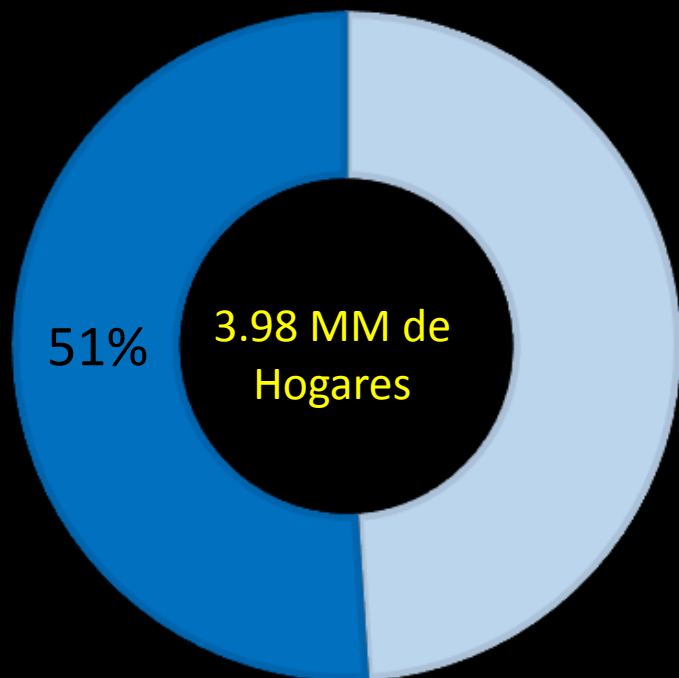
- Garantizar el acceso y el abastecimiento de 12 productos de la dieta del venezolano.
- Estos requerimientos de alimentos supone una lista prioritaria de importaciones y progresiva reactivación de la producción nacional de estos rubros

	Disponibilidad Requerida			
	Personas Kilos/año	Hogares Kilos/año	H. Pobres Toneladas/año	H. Totales Toneladas/año
Arroz	21,9	94,2	310.536	646.950
Harina e Maiz	40,15	172,6	569.316	1.186.075
Pasta	14,6	62,8	207.024	431.300
Pollo	29,2	125,6	414.048	862.600
Sardina en Lata	2,6	11,2	37.006	77.095
Leche en polvo	18,3	78,5	258.780	539.125
Aceite vegetal	15,8	67,8	223.586	465.804
Mayonesa	5,1	22,0	72.458	150.955
Caraotas	9,1	39,2	129.390	269.562
Azucar	16,4	70,6	232.902	485.212
Sal	1,5	6,3	20.702	43.130
Café	2,2	9,4	31.054	64.695

**Estos serían los volúmenes de alimentos objeto de subsidio directo para garantizar su consumo a la población pobre (48%) a precio de mercado**

**Estos serían los volúmenes de alimentos totales para garantizar el acceso a los 12 productos esenciales para toda la población**

# Subsidio Directo a Hogares en Situación de Pobreza



Cd. Grandes	1.554.461 Hg (40,8%)
Cd. Medianas	1.032.705 Hg (46,3%)
Cd. Pequeñas	1.393.935 Hg (75,3%)

Cd. Grandes	1.023.597 Hg (26,8%)
Cd. Medianas	745.989 Hg (33,5%)
Cd. Pequeñas	1.103.974 Hg (59,6%)

Focalización Geográfica

Focalización en Campo

# Distribución del tamaño y la intensidad de la pobreza

## Apure

## Sur de Bolívar

Caicara del Orinoco  
Santa Elena de Guiren

## Sur Este del Guarico

Sta. María de Ipíre y Zaraza

## Sur Oeste de Anzoategui

Mapire y El Chaparro

## Sierra de Falcón y Lara

Pedregal y Siquisique

## Sur de Lara

El Tocuyo y Sanare

## Sur de Mérida

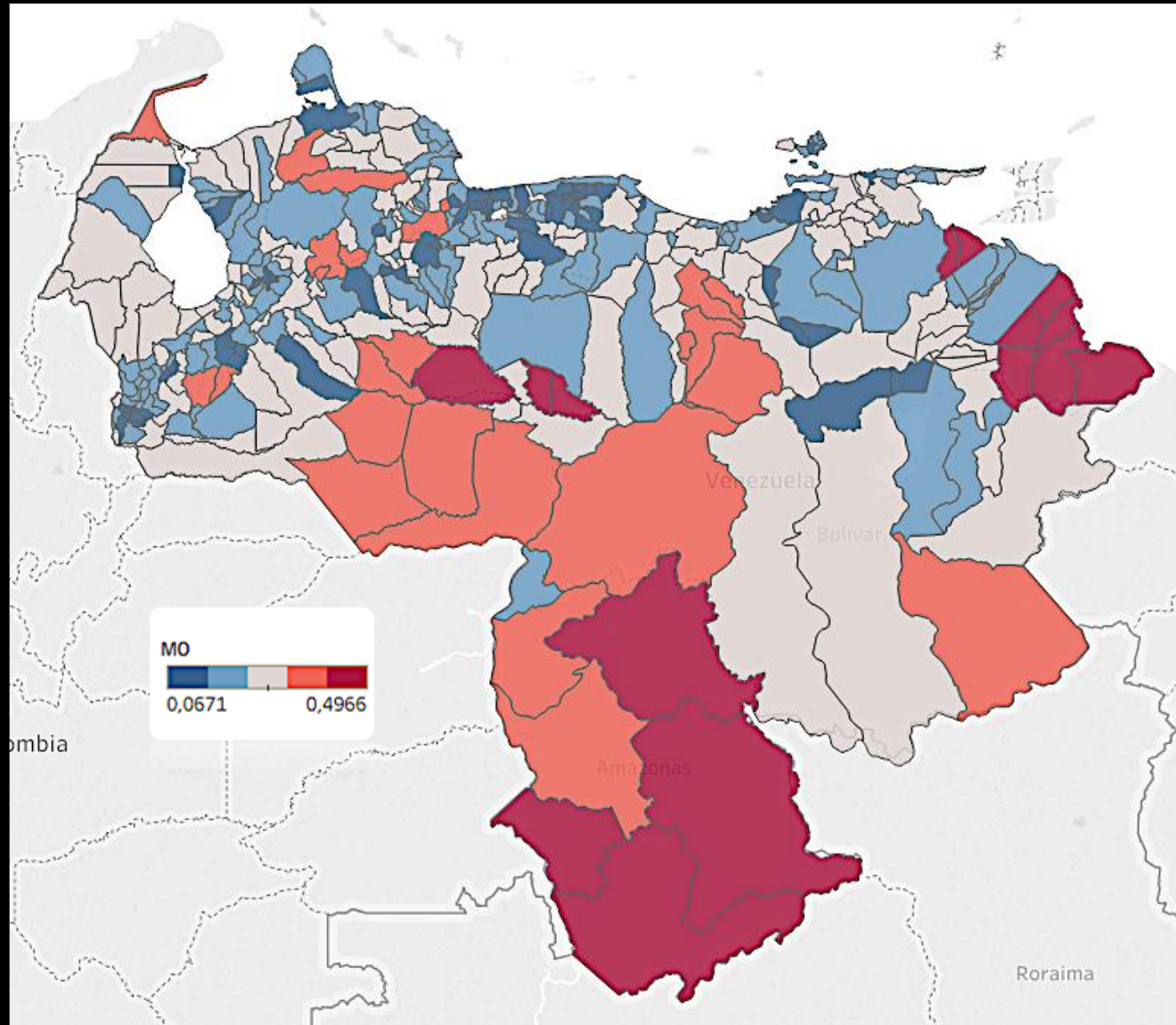
Canagua y Aricagua

## Yaracuy

Nirgua

## Zulia

Páez





# Cobertura de la banca: Población No bancarizada

## Total

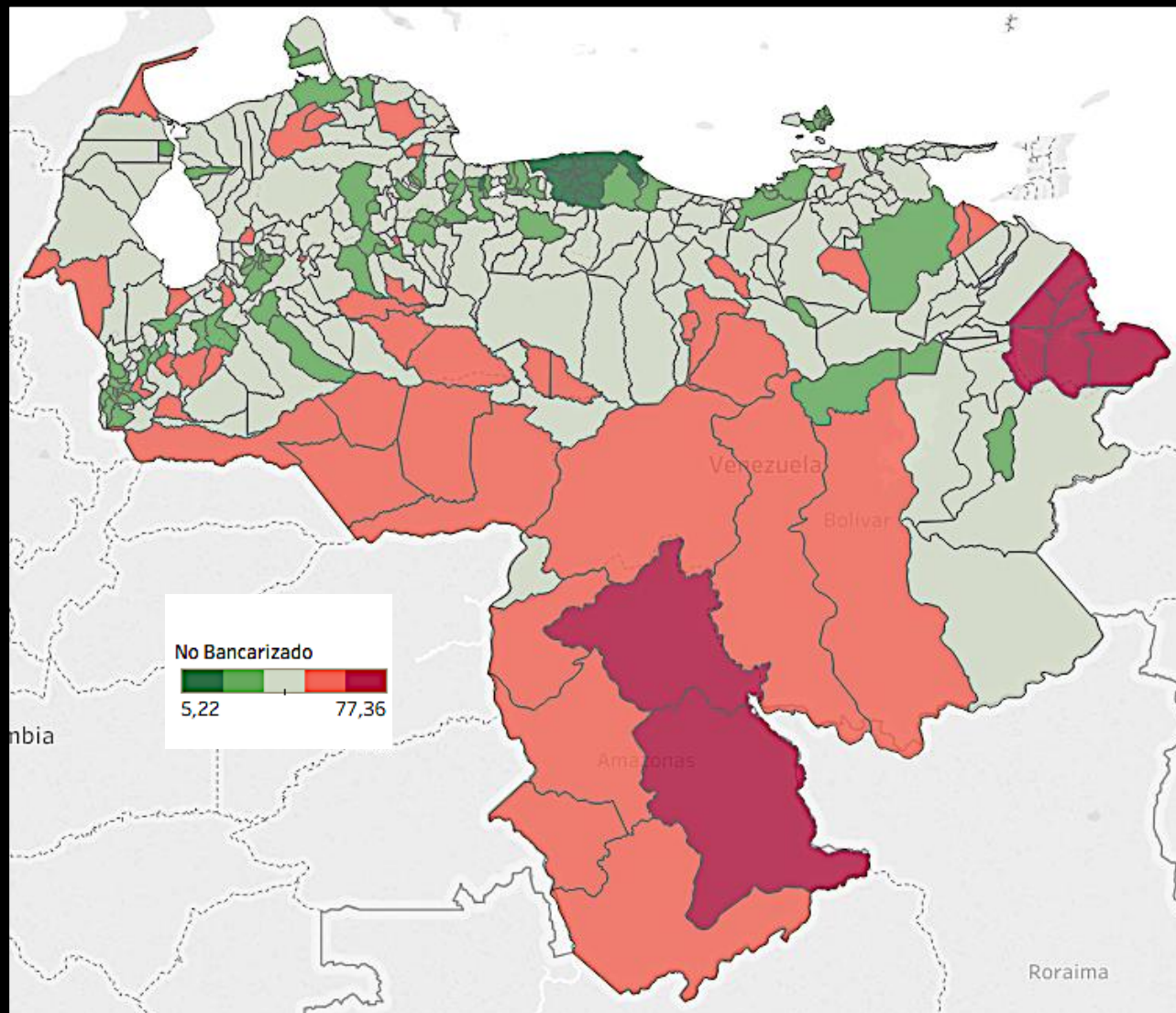
19,6% Hombres mayores de 30 años

21,8% Mujeres mayores de 30 años

## Pobres Extremos

47,0% Hombres mayores de 30 años

51,2 Mujeres mayores de 30 años





# PLAN PAÍS

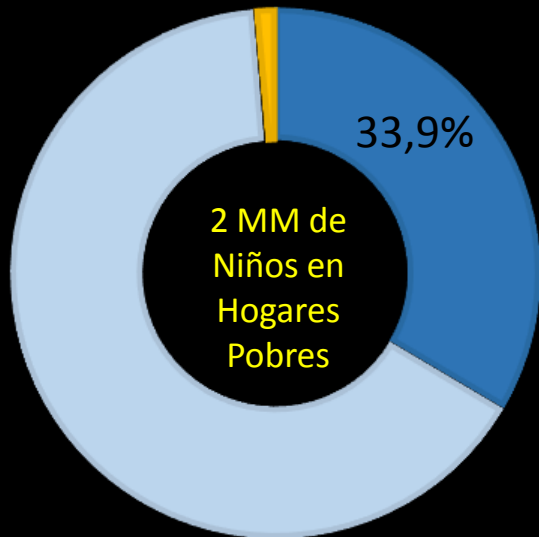
2

**Alimentación en las Escuelas (PAE)**

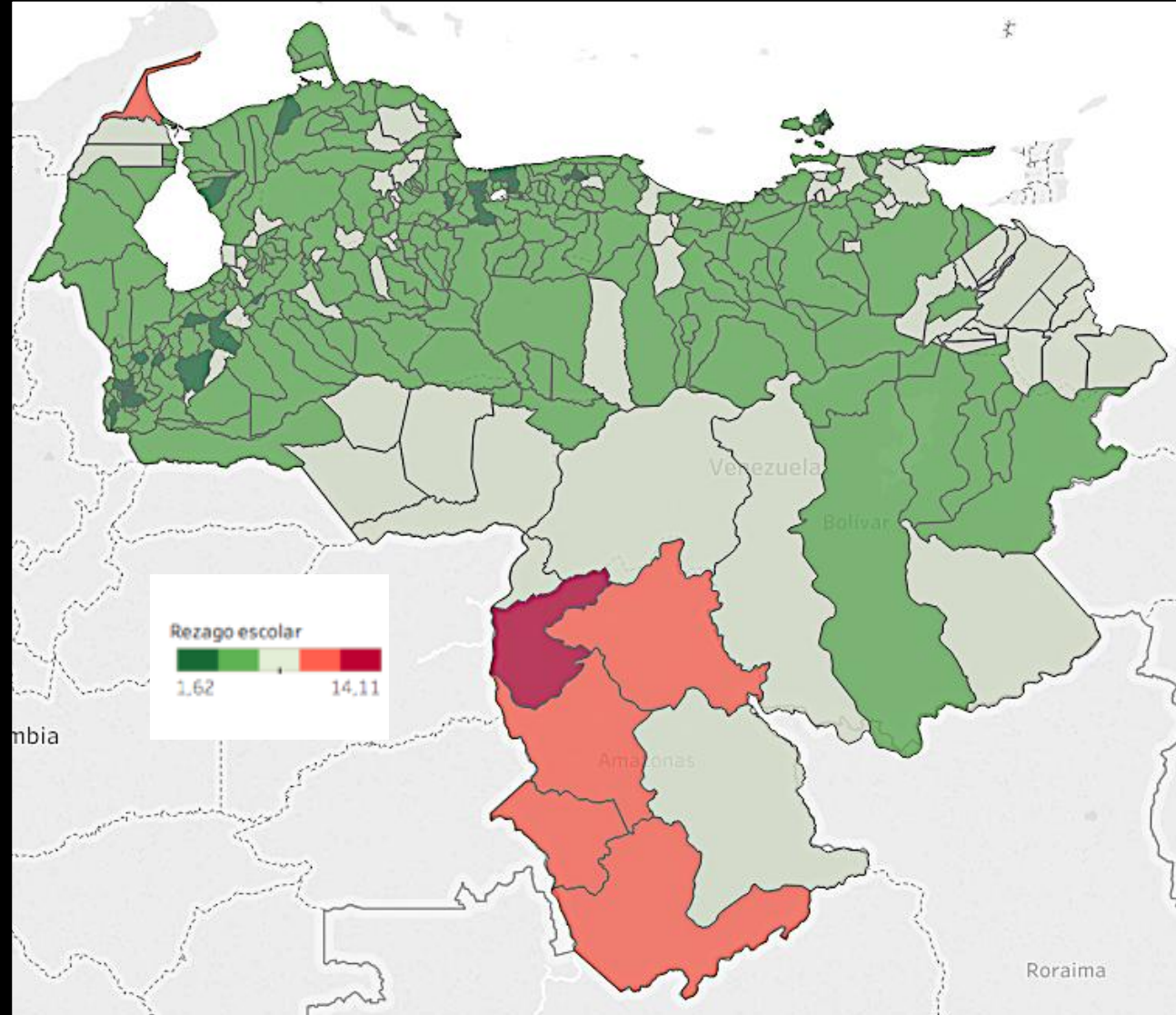
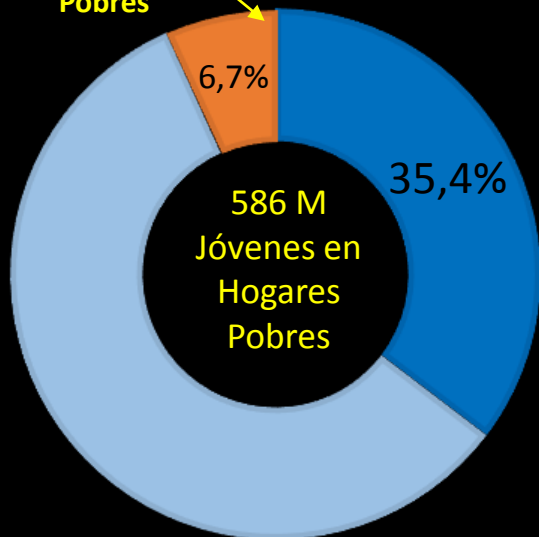
3

**Retención e Inclusión de Jóvenes**

# Programa de Alimentación y Retención Escolar



111 M Jóvenes No escolarizados en Hogares Pobres





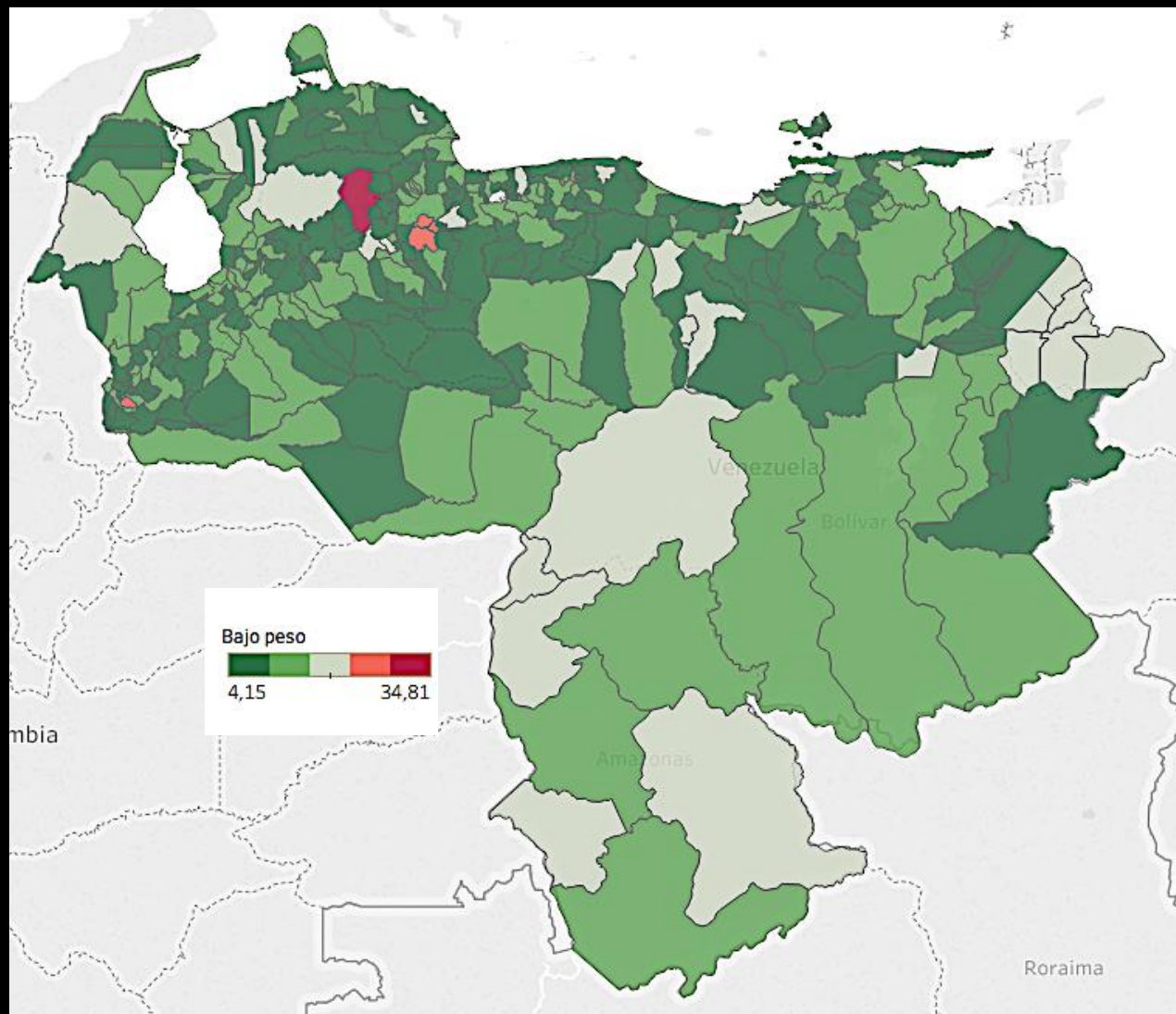
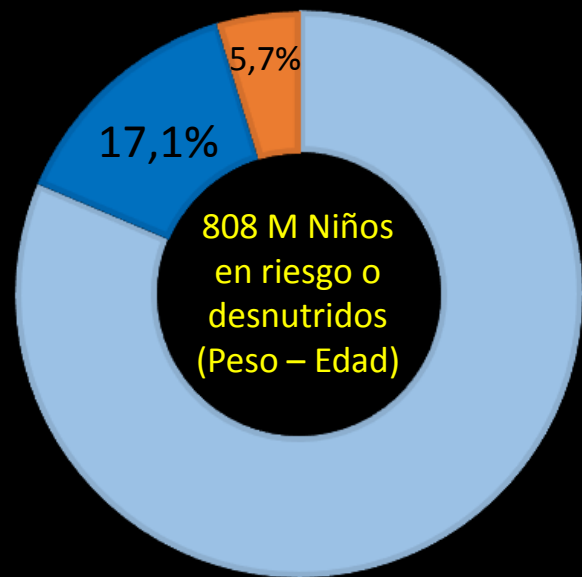


**PLAN PAÍS**

**4**

**Protección Nutricional  
Niños y Embarazadas**

# Atención Nutricional a Niños menores de 5 años

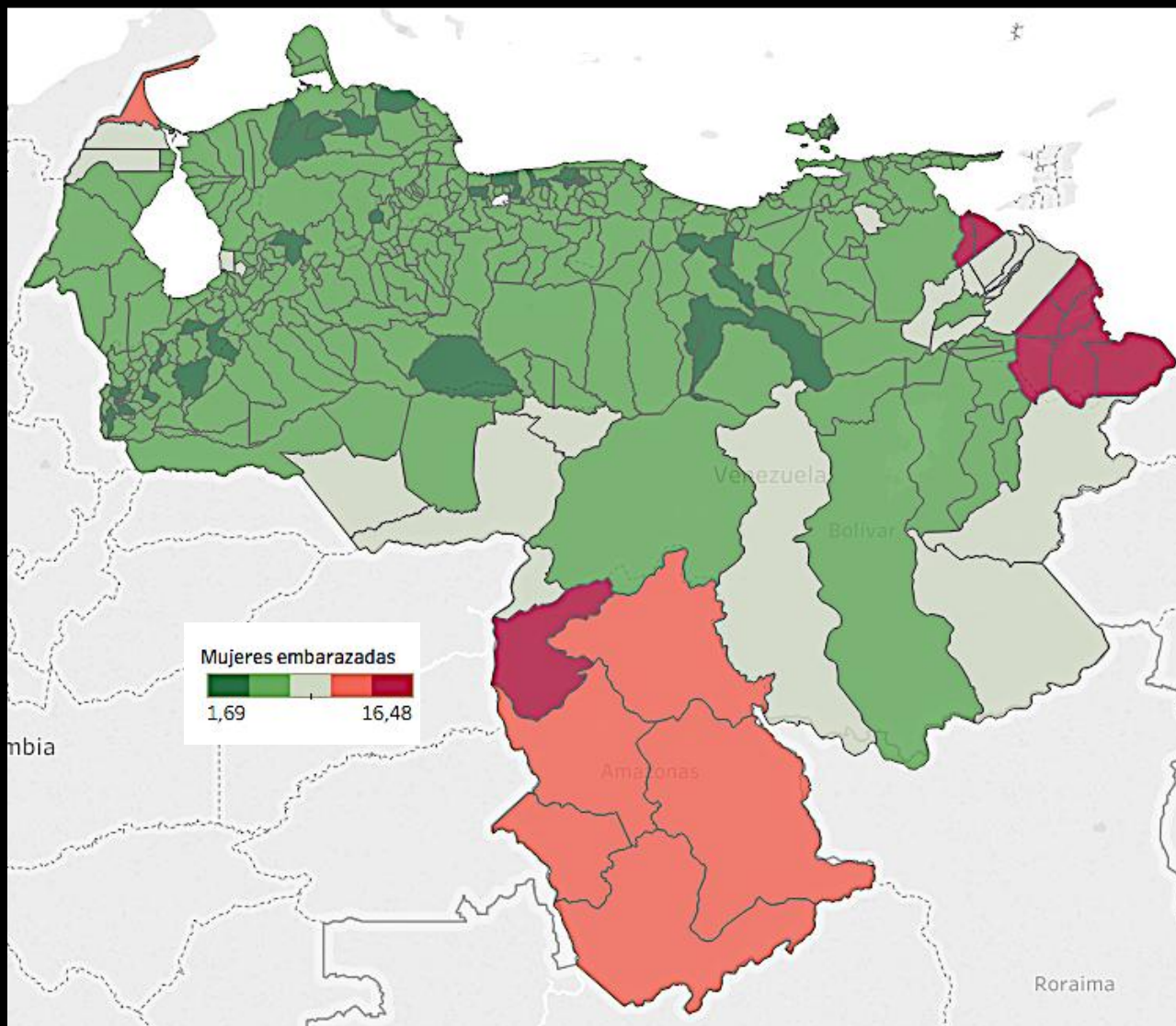


Estrategia: Hacer la escuela el centro de la política social comunitaria

# Atención Nutricional a Embarazadas de Hogares Pobres

52,7%

232 M  
Embarazadas  
en Hogares  
Pobres



Estrategia: Hacer la escuela el centro de la política social comunitaria



# PLAN PAÍS

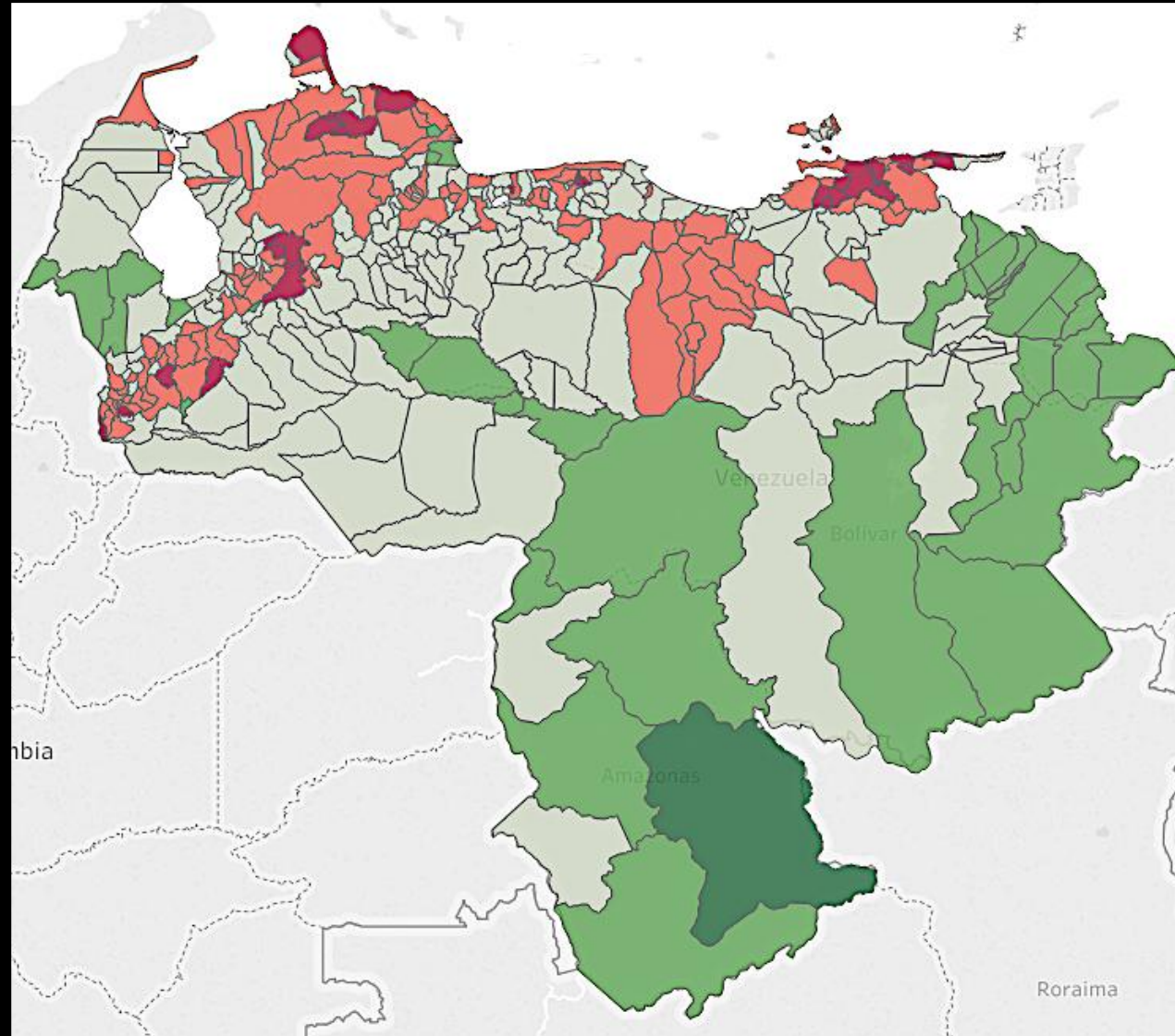
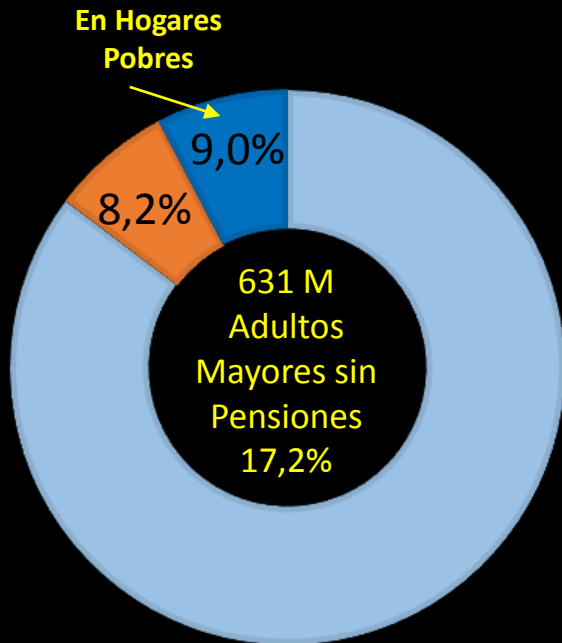
5

Pensiones Universales

6

Empleo de Emergencia

# Empleo y Pensiones





# Requerimientos Financieros

Área	Población Objetivo	Costo Unitario	Costo TOTAL
Transferencias	Hogares en pobreza Extrema	145\$ hogar/mes	3.803 MM\$ ANUAL
Alimentación Escolar	Niños Hogares Pobres (3 a 12 años)	154\$ Niño/año	380 MM\$ ANUAL
Retención Escolar	Jóvenes Hogares Pobres (13 a 17 años)	260\$ Joven / Año	387 MM\$ ANUAL
Atención Nutricional	Riesgo Nutricional y Desnutrición de niños < de 5 en Hogares Pobres	57\$ por atención médico nutricional al año	26 MM\$ ANUAL
	Embarazadas en Hogares Pobres		
Salud y Medicamentos	Medicamentos esenciales y subsidio a medicamentos enfermedades crónicas	2.500 MM\$	
	Plan nacional de vacunación	en proceso	
	Atención médico quirúrgica		
Empleo y pensiones complementarias	Empleo comunitario Pensiones complementarias	40\$ empleo 80\$ pensión	427 MM\$ 950 MM\$ ANUAL